

簡単！
おいしい☆

Cooking

レシピ

あったか オニオングラタンスープ



材料 (4人分)

- ・玉ねぎ・・・大1(400g)
- ・バター・・・大さじ1
- ・水・・・500cc
- ・固形ブイヨン・・・1個
- ・塩コショウ・・・少々
- ・白ワイン・・・50cc
- ・パゲット・・・お好み量
- ・とろけるチーズ・・・お好み量



作りかた

玉ねぎをくし形に薄切りにする。深めのお鍋にバターを溶かし、玉ねぎを入れ、中火弱でじっくり炒める。玉ねぎはカラメル色になり、1/3量程度になるまで根気よく炒める。
 の鍋に水、固形ブイヨン、塩、コショウ、白ワインを入れ、一度煮立たせてアクを取る。同時にパゲットをカリッとトーストしておく。耐熱の器にのスープ、のパゲット、チーズを入れ、トースター(又はオーブン)でチーズの表面がトロツと焼き色が付くまで焼いたら出来上がり。とにかく玉ねぎを根気よく炒めて甘味を出して下さいね

みんなの豆知識

水星では1年より1日の方が長い？

水星は太陽系の惑星の中で、最も速く公転する星である。その公転周期は約88日。地球は365日で公転しているの、水星は地球の約4分の1で太陽の周りを1周していることとなる。
 しかし、自転速度はかなり遅く、1回自転するのに約56日もかかる。地球は23時間56分なので、ゆっくりなのがわかる。
 地球でいう一日は24時間だが、水星は176日もかかってしまう。つまり、水星の公転周期は約88日なのでこれが1年となり、1日の間に2年が経過してしまうことになる。

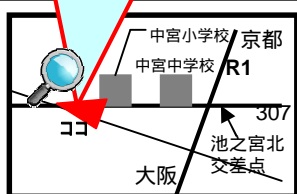


ホームページにどんどんアクセスしてください！

<http://www.arc-nakahara.co.jp>

新築・ナカハラ

検索



建築・設計・施工リフォーム
 (一級建築士事務所)
 建築・設計・工房

株式会社 ナカハラ

フリーダイヤル 0120-026-096
 枚方市中宮山戸町1-30 072-898-1338 FAX 072-898-1390

ほっと一息...



ナカハラ通信

2011.01.20 Vol.47



あけまして
おめでとうございます



昨年中は大変お世話になり、誠にありがとうございました。今年も社員一丸となって頑張ってまいりますので、皆様、どうぞ宜しくお願い致します。

今年一年も皆様にとって素晴らしい年でありますよう、社員一同心よりお祈り申し上げます。



さて、今回は皆様にご報告があります。
 株式会社ナカハラはユニバーサルホームFCに加盟し、「ユニバーサルホーム枚方店」を新設致しました。2月11日(祝)には香里ヶ丘12丁目にモデルハウスをオープンする予定で、現在順調に工事をすすめております。ぜひ皆様にもご来場頂きたく、後日改めてご案内させていただきます。
 ユニバーサルホームが自信をもってお勧めする「地熱床システム」「高性能外壁材ALC」など、見学ポイントはたくさんあります。
 関東ではお馴染みのユニバーサルの家をぜひ体感してみてください。
 皆様に驚きと感動を与えられるものと確信しております。

お問い合わせは：TEL 072-808-7278 ユニバーサルホーム枚方店 まで

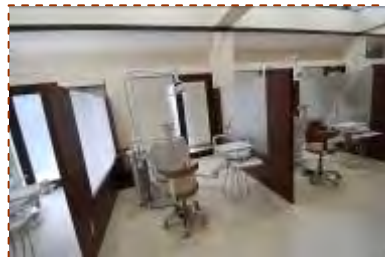
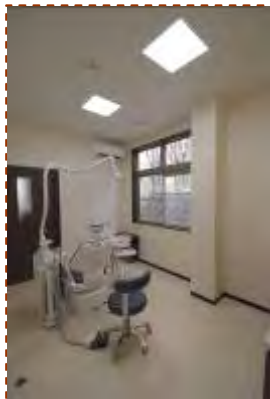
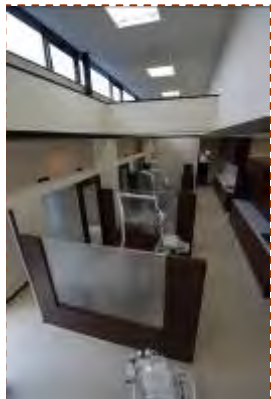
今後とも皆様、どうぞ宜しくお願い致します。

ユニバーサルホーム ホームページへは...

<http://www.universalhome.co.jp/>



新築さんご紹介



今回の新築さんは、昨年秋に竣工した歯科医院です。開業以来長年診療してきた医院の奥に新しく医院を新築し、竣工後に旧医院を解体して駐車場をつくりました。どっしりとした外観と、落ち着いた内装に仕上がりました

敷地内にある大きな桜の木が春にはたくさんの花を咲かせてくれるのが待ち遠しいです

下記ホームページにも是非アクセスしてみてくださいね
笑顔の素敵な院長先生に会えますよ

河津歯科医院 <http://www.kawazu-dc.com/>

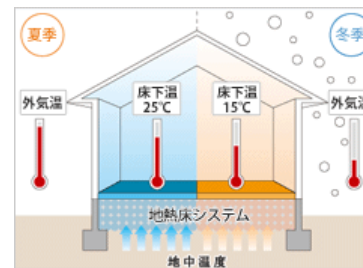


地球が冷暖房する家って？

夏涼しく、冬暖かい、地球温度の利用～ユニバーサルホームの地熱床システムについて～

地熱床システムとは、床下の空間を土と砕石で埋め尽くし、その上をコンクリートで仕上げる工法の事です。この工法は、利用できる床下の蓄熱と、床下からの湿気を完全に遮断できる防湿とを兼ね備えた非常に優れた建築工法です。

『井戸水が夏は冷たく、冬は暖かいのと同じ事なのです』地中の温度は年間を通じて15～25のサイクルを保ちます。これを床に伝えるので室温が年中安定し、冬は暖かく夏は涼しく感じます。



ユニバーサルホームの床暖房は1階全室床暖房（玄関・ユニットバスを除く）を採用。家全体がどこに行ってもほかほか暖かく、居室間の温度差が起こす「ヒートショック」の心配もありません。地熱床システムとの相乗効果でランニングコストも少なく済みます。

トイレや洗面所、廊下までもが暖かい家を想像してみてください。そして是非モデルハウスで体感してみてくださいね

倉ちゃんの 工程日記



今回は「土留め工事」の現場です。

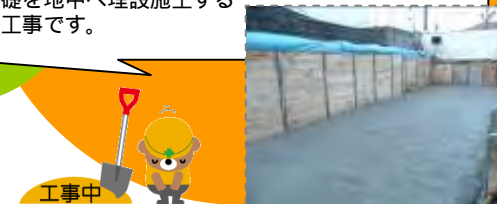


親杭というH型鋼 H-200×100サイズです

土留め工事完了全景：これにより掘削深さ2m+隣地高さ1mの土圧に耐えうる土留め壁となります。この土留めは基礎工事の際必要で基礎を地中へ埋設施工するために必要な工事です。



掘削工事中に松の横矢板を取付、裏へ土を充填する作業です



工事中