

COOKING Recipe

お菓子工房

【ハロウィンに♪かぼちゃ白玉】

【材料】

白玉粉	一袋
かぼちゃ	150g
ぬるま湯	調整しながら
砂糖	20g
パスタ	
(又はかぼちゃの皮)	一本



白玉は時間を置くとパサパサに、その時は再度茹でよう！

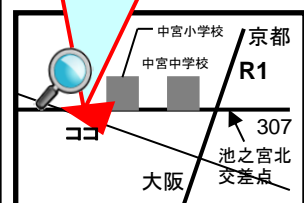
【作り方】

- ①かぼちゃは皮を削ぎ、レンジで柔らかくならべ、潰して砂糖を加える
- ②白玉粉を加えてもみ、耳たぶくらいの固さになるようにぬるま湯を少しずつ入れながら調整
- ③好みの大きさに丸めてたっぷりのお湯で茹でる。浮き上がってきたらそこから2～3分
- ④取り出したら水でよく洗ってぬめりを取る
- ⑤パスタ(又はかぼちゃの皮)を差して溶かしたチョコで顔を書けば完成！！



<http://www.arc-nakahara.co.jp>

株式会社ナカハラ 枚方 検索



フリーダイヤル



0120-026-096

枚方市中宮山戸町1-30 TEL.072-898-1338 FAX072-898-1390

建築・設計・施工リフォーム

(一級建築士事務所)
建築・設計・工房

株式会社 ナカハラ

ナカハラ



2014. 10. 20

Vol. 93 通信

HAPPY HALLOWEEN



TRICK or TREAT! お菓子をくれなきゃイタズラしちゃうぞ! そうです、10月31日は「ハロウィン」です! テマパークもハロウィンシーズンで盛り上がってます(´▽`)♪ さて、今月は少し気分を変えてリフォーム紹介をします! 今回は1件ご紹介します!!



【ブログ・SNS更新のお知らせ】



現在、Facebookとブログを新たに更新しています! 物件紹介や作業風景まで自由に書いています♪ Facebookに関しては週2～3のペースで更新していこうと思うので、みなさん是非目を通してくださいね! もちろん! HPも見てくださいね♪
また今月はハロウィンということで、ナカハラ通信のプチクイズに正解した方にはプチプレゼントをご用意します! 答えをアメブロのコメント欄に11月10日までに書いて頂ければ、正解者の方にナカハラ通信と一緒に送ります! 難しいですが頑張って答えを導いてくださいね(´・ω・`)b
(今回のクイズは少し難しいので、ヒントをアメブロに載せます!)

見てくれなきや

イタズラしちゃうぞ!

Facebook: <https://www.facebook.com/arc.nakahara>
アメブロ: http://ameblo.jp/naka_21338/



ANOTHER TOPIC

- ✓ 【Cooking Recipe】
ハロウィンに手作りお菓子はいかが?
- ✓ 【リフォーム紹介!】
希望の予算でここまで出来ちゃった!?
- ✓ 【ルナの～ふらっとぶらり旅～】
新コーナー!今回は栃木観光です♪

分かるスッキリしちゃう!! プチクイズ!!

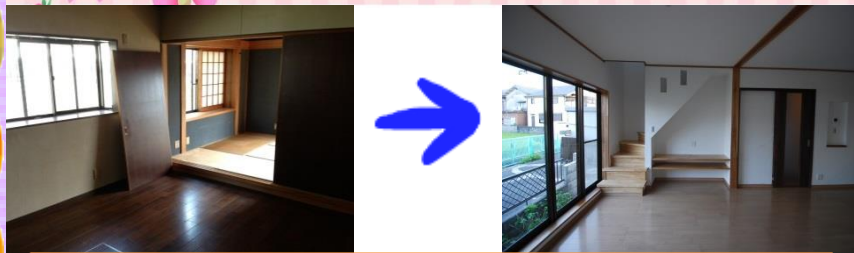
問: AにあってBに無いものはなんでしょう!

A	B
東京	京都
海辺	森林
勉強	遊ぶ

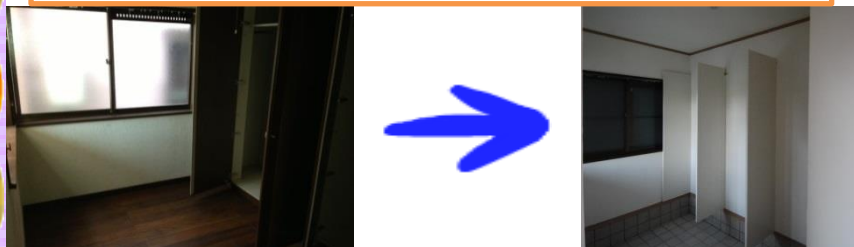
ウルトラマン、仮面ライダー

Before ⇔ After

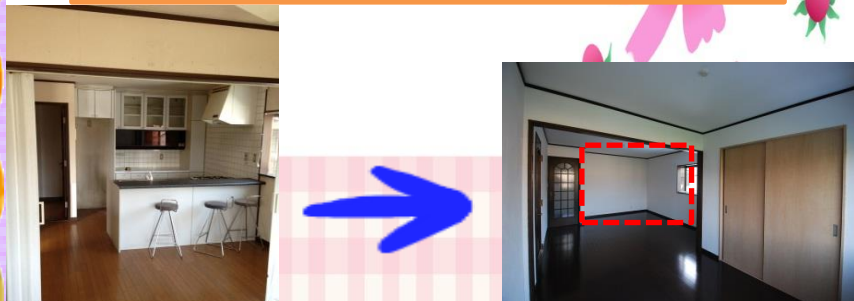
希望の予算（低予算）でリフォームをしました！
今回の低予算で様々なリフォームをしました、
その中でも重要ポイント3箇所をご紹介します！
Before Afterの様子をご覧ください！！



お施主様の希望により、和室を無くし、広々リビングにしました。
もともと二世帯住宅の建物（外階段）で家の中に階段が無かったので、
色々打ち合わせをした結果、担当の川瀬（川チャン）の提案で、
帰ってきた子供の姿が分かるように、部屋の中に階段を設けました！



玄関すぐ横の部屋を土間収納にしました。
もともと大きい建物なので、一世帯のお施主様なら十分です！



2階のキッチンを取り壊し、とても広々とした空間になりました！

ルナのふらっとぶらり旅



休日に栃木県にある「日光東照宮」「華嚴の滝」「いろは坂」に行ってきました！「いろは坂」は完全に個人的な趣味で行っちゃいました(笑)



ここには「徳川家康」のお墓があります！本物の家康の遺骨がここに眠っているそうです(ﾟдﾟ)



日光東照宮にはあの有名な「見ざる言わざる聞かざる」の彫り物がある場所です！初めて生で見て感動しました♪



また「鳴き籠」というものがあり、天井に描かれた龍に向けて音を鳴らします。尻尾の真下で鳴らすと反響しないのですが、頭の真下で鳴らすと、音が響くんです！この音を聞けば、願い事が叶うと言われています(*´▽`*)

こちらは「華嚴の滝」です！
こちらもパワースポットになっています(^ω^)
実は、ここには野生の猿がいるので気を付けてください！私は襲われちゃいました(笑)
足元まで走ってきて、数回パンチをされました
上手く避けたので怪我はありませんでしたが・・・
この事件があって、猿が嫌いになりました。



こちらは「いろは坂」です！
漫画やアニメで大人気の「頭文字D」を知っている人はお馴染みの場所ですよ！！
私もゲームでプレイしたことがあり生で見たときはもう感動でした！！